



ERAMU VÕSUL, Metsa tn.27

Mattias Agabus
Arhitekt11 OÜ
Joa 2, Tallinn
www.architect11.com

architect **||**



METSA tn 27
 krundi ehitusalune pindala
 elamu ehitusalune pindala
 abihoone(-te) ehitusalune pindala

230^{m²}
 150^{m²}
 80^{m²}

Andmed võetud www.maaamet.ee GIS-rakendusest kasutades pindala mõõtmise töövahendit.

architect II

Võsu, Metsa 27 eramu

SITUATSIOONISKEEM

Mattias Agabus

Joonise nr. **A-0000**

Kuupäev: 28.11.2013

Mõõkava: 1:1000 **E**

Töö nr. 2013_VSU

Projektant: Mattias Agabus

4372 52 239

Võsul Metsa tn 27

on kavas olemasoleva elamu ja abihooned asemele rajada uus üksikelamu ja abihooned. Olgugi et hoonete asukoht jääb enam-vähem samasse asukohta. Antud eskliisil alusel on kavas koostada ja menetleda detailplaneering.

Arvandmed.

Arvestades ümbritsevat olukorda, on näha, et kaasajal renoveeritud või uushoonestusena rajatud üksikelamud tavatsevad isegi olla kavandatavast Metsa tn 27 elamust suurema kui 150m² suurusega ehitusaluse pinnaga (näiteks Metsa tn 15b 212m², Metsa tn 40 181m², Lõuna tn 6 233m²). Abihoonete ehitusalune pind varieerub veelgi enam, Metsa tn 27 kavandatava abihooned ehitusalune pind 80m² on samuti vähem kui olemasolevad ümbritsevad abihooned (näiteks Metsa tn 13 103m², Metsa tn 44a 93m², Metsa tn 15 83m²).
[Andmed www.maaamet.ee GIS-rakendusest]

Detailplaneeringuga kavandatav ehitusõlgus:
Kruundi pindala 2641m²
Hoonete arv kruundil 2tk.

Elamu ehitusalune pindala 150m²
Elamu korruselisus -1K/2K
Elamu kõrgus maapinnast 7m
Abihooned ehitusalune pindala 60m²
Abihooned korruselisus -1K/2K
Abihooned kõrgus maapinnast 4.5m

Arhitektuursed põhjendused.

Ülevaade.

Võsu elamuehituse tüpoloogla jaguneb nelja ajajärku:

- arhailine taluarhitektuur enne suvituskoha identiteet,
- 1890-ndate suvituskoha alguseidentiteet,
- 1930-ndate eestlased uued suvituskruundid,
- Nõukogude aegsed kooperatiivsuvidad.

Taasiseseisvumise ajajärgu ehitustegevus on olnud „suhteliselt stilhiline ehitustegevus“, mis õnneks on valdavalt siiski traditsioonilisest ajajärgudest pärinevat linnaehituslikku struktuuri säilitanud. Olen Lõe Väljaga ühel nõul, et kaasaegsed arhitektuursed lahendused peavad holdma miljööväärtuslikes piirkondades selgelt valdavalt ehitustraditsioone. Samas võiks ka väljaspool miljööväärtuslikke piirkondi arvestada vastutustundlikul lähenemisel asukohamilljööd. Seda saab teha, eelistades anonüümsete tüüpprojektide asemel kaasaegsed üksiklahendusid, milles ainult on võimalik sulandada traditsionaalsed viimistlusmaterjalid Võsu ajajärgudest pärinevate arhitektuursete seostega.

Sissejuhatus.

Metsa tn 27 kinnistu jääb Lõe Välja poolt koostatud alusuuringu alusel miljööväärtuslikest piirkondadest väljapoole. Muus osas olene juhitud väljaspool piiritletud alade reeglid ehitus- ja planeerimistegevuseks.

Seega eramu ehitusaluseks pinnaks olene arvestanud 150m² ja kõrguseks 2 korrust.

Antud piirkonna arhitektuurse miljöö kohta kirjutab Lõe Välja, „Et ülejäänud alade puhul on üldplii hoopis kirjum.../“. Seega otsesed juhised Metsa tn 27 arhitektuursele lahendusele antud ei ole. Sellest hoolimata pean oluliseks järgida Võsu asukohaspetsiifilisi traditsioone ning neld analüüsides kanda neld edasi läbi kaasaegse lahenduse arhitektuursetes esteetikas.

Linnaehituslik analüüs:

Analüüsides ümbritsevate hoonete ehitusalust pinda (arvandmete osas), nähtub sellest, et valdav osa suurema ehitusaluste pindadega hoonetest ümbruskonnas on ühtlasi ka kaasaegselt rekonstrueeritud või uusehitistena rajatud.

Võrreldes 1930-ndate aastatega on kaasaja elamu ruumivajadus suurenenud. Tingitud on see küttesüsteemide tehnoloogla arenguga, mis võimaldavad sama küttehulga juures kütta suuremahulisel ruume. Elutoa sisustuses oma koha võtnud teler ja meedikeskus on uued tehnoloogilised vahendid, mis võtavad lisaruumi. Seega võrreldes 1930-ndate elamuga, võtab kaasajal rajatav elamu tänapäeval juba isenesestmõistetavate tehnoloogiliste lisanduste tõttu rohkem ruumi.

Holdes Lahemaa rannaäärsete elamute identiteeti, mis on traditsiooniliselt olnud väiksemad sisemaa elamutest, on tervitatav Lõe Välja algatusel määratleda 150m² ehitusalust pinda Võsu piiritlemata alade elamute suuruseks.

Asendiplaaniline kontseptsioon.

Nii elamu kui ka abihooned puhul olene hinnatud olemasolevate hoonete palgutust, lahendades uue elamu ja abihooned nende vanades asupalkades. Sel moel ei häiri me kauneld väljakujunenud mastimände, mis on antud kruundi loomulliku keskkonna tähtsaks osaks. Ilmakaarte suhtes on kõlge mõistlikum (samamoodi nagu seda hindab ka olemasolev elamu) kavandada lõuna suunas elutuba ja kruundiga seotud olemisruumid, terrass ja veranda.

Suvituskoha puhul täiesti arusaadavatel põhjustel, olene saunaruumi kavandanud elamust lahusolevana abihoonesse. Et suvekülaliste melu ei häiriks kogu pererahva puhkust.

Sellest soovist tingituna olene sunnitud abihooned garaaziosa rajama sügavamale ja garaaziesise piiritlema tugimüüridega, et võimaldada abihooned ja elamu samatasandiline ühendustee üle terrassil.

Arhitektuurne kontseptsioon.

Olemasolev 1930ndate moodsast arhitektuurist pärinev lahendus on amortiseerunud konstruktsioonidega ehitisi, mille ruumilahendus ei toeta hästi tänapäeva igapäevaelu ruumiloogikat. Sellegipoolest on olemasolev elamu, omas ajastus moodsa arhitektuuriköelega, hea näide lähteallikana kaasaegselt minimalistlikule arhitektuuriköelele.

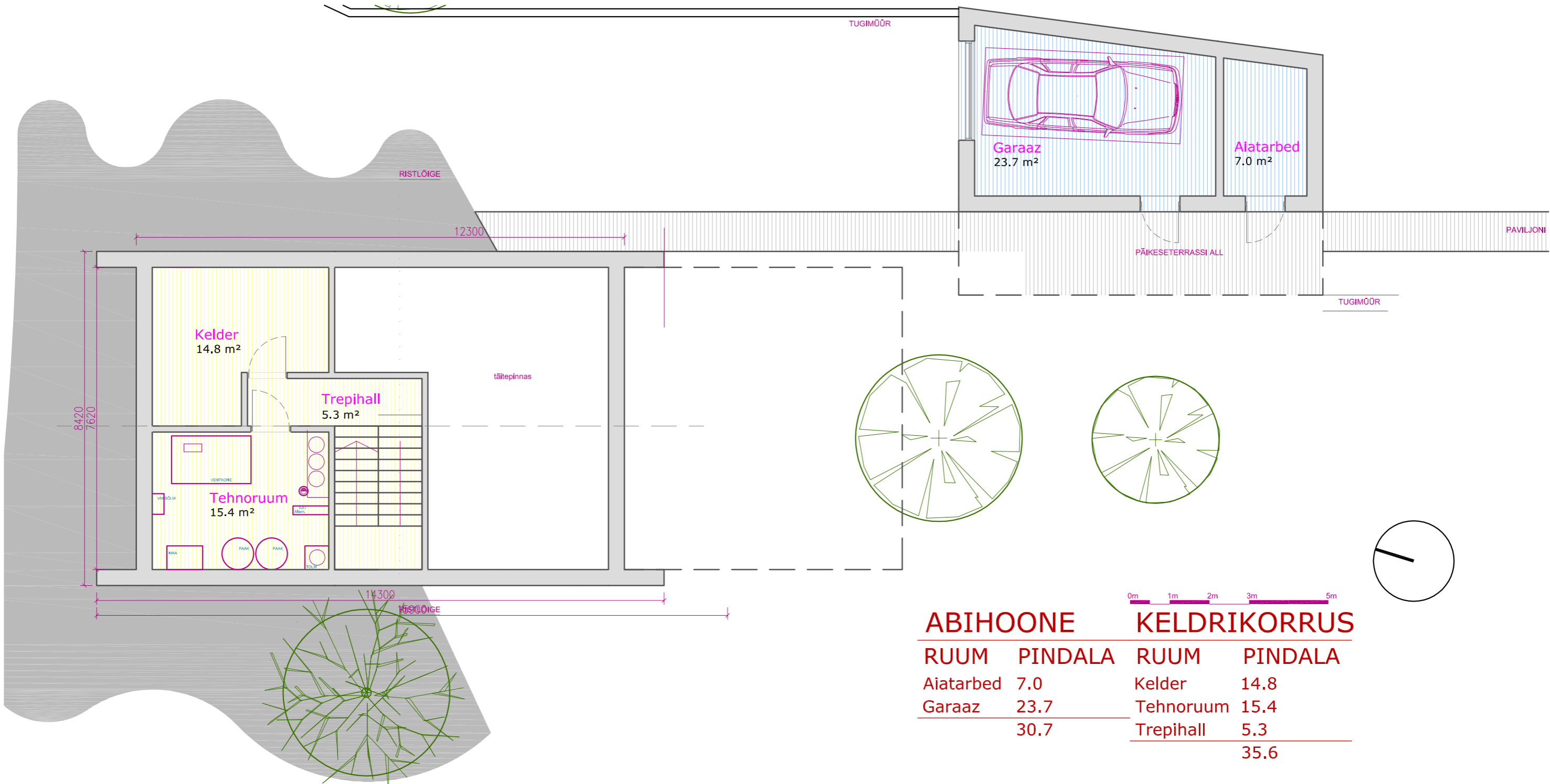
Võsullik veranda on olnud antud lahenduse oluline mõjutaja. Tavapärasest traditsioonilis on veranda kavandatud hoone küljele, palgutudes sissepääsu ette. Antud lahenduses on kruundi palknemine ilmakaarte suhtes selline, et verandat hoone küljele ei saanud palgutada, vastasel juhul ei oleks säilinud kaks olemasolevat mastimändi. Veranda palgutus hoone lõunapoolsele otsaküljele elutoa ja söögitoa pikenduseks, kus veranda kui omaette suvetoa võlud kõlge paremini elamu kasutamises tööle hakkavad. Ühtlasi andis veranda selline palgutus suurema väljakutse leida Lahemaa rannakülade iseloomullikust arhitektuurist mõjusaid seoseid.

Arhitektuurse mahu esteetika on oma algtoke saanud paadikuurlikust mahulisest ülesehitusest, kus hoone otsafassaadid on avatumad ning küljed on kas kitsaste või üldse puuduvate aknaavadega. Oluline mereesteetika seos on üks ümar aken, mis palgutub sümmeetriliselt sissepääsu kohale. Hoone ühevilluline katusejoon kaldu lääne suunas moodustab sirge Metsa tänava lõluga parema seose, sobides loomulliku perspektiiviga vaadates Metsa tänava lähenemissuunast, mida toetab sirge hekijoon.

Välisviimistlusmaterjaliks on ümbruskonnas valdav puitlaudis. Põhitooniks kahe mastimänni puukoorehall. Alatoonideks on arhitektuurse mahu sisselõlgetes krõemikas toon, nagu on see ka männipuu koore all.

*Kasutatud kirjandus:

Lahemaa Rahvusparki kaitsekorralduskava alusuuringud ja rannakülade inventeerimine. Võsu Lõe Välja, Tallinn 2010



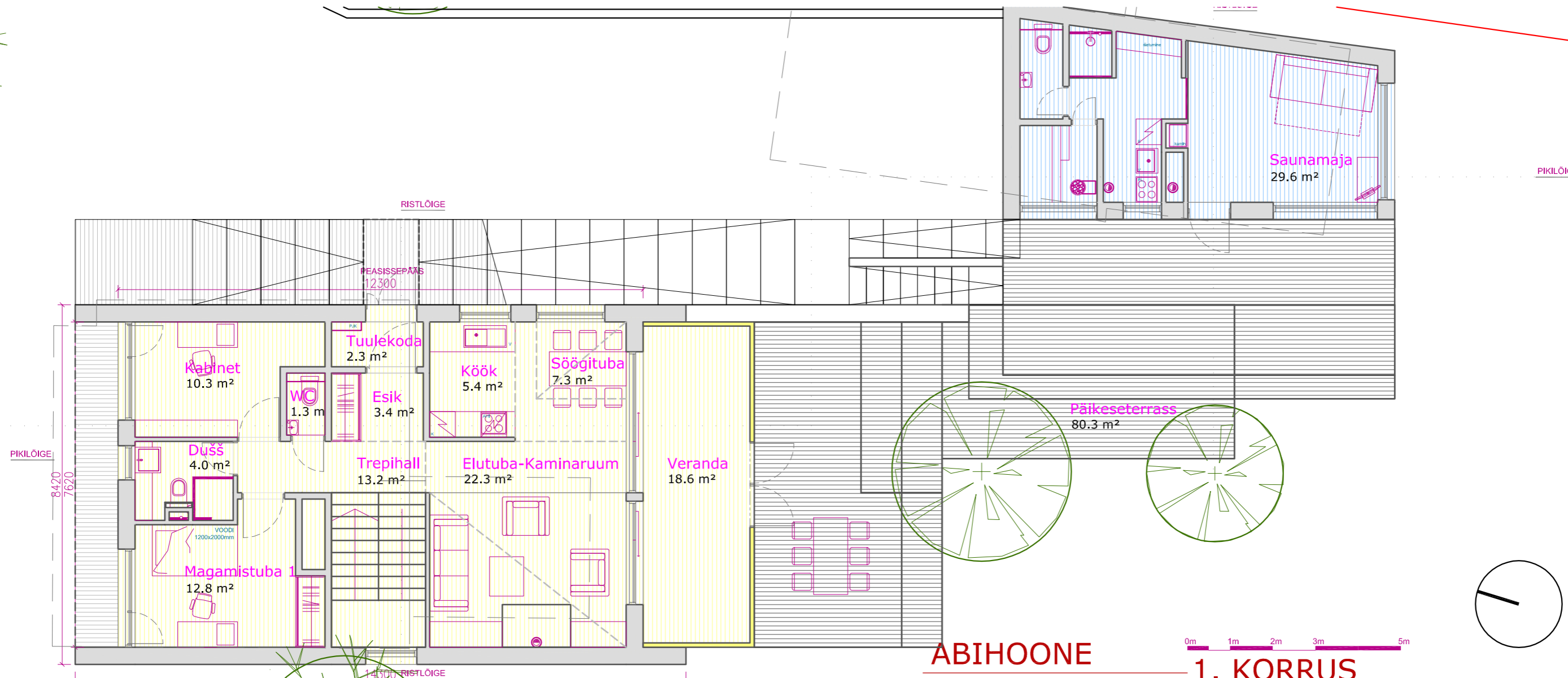
ABIHOONE		KELDRIKORRUS	
RUUM	PINDALA	RUUM	PINDALA
Aiatarbed	7.0	Kelder	14.8
Garaaz	23.7	Tehnoruum	15.4
	30.7	Trepihall	5.3
			35.6

architect II

Asukoht: Võsu, Metsa 27 eramu
 Joonis: **KELDRIKORRUSE PLAAN**

Arhitekt: Mattias Agabus
 Arhitekt 11 OÜ, reg nr 12190827, Jõe 2, 10127 Tallinn, ESTONIA, info@architect11.com; Pr. registresting: EP002317

Joonise nr: **A-0003**
 Koostaja: 28.11.2013
 Mõõtkala: 1:100
 Töö nr: 2013_VSU
 Projektant: Mattias Agabus
 matias@architect11.com
 +372 52 239



ABIHOONE

RUUM	PINDALA
Päikeseterrass	80.3
Saunamaja	29.6
	109.9

0m 1m 2m 3m 5m

1. KORRUS

RUUM	PINDALA
Dušš	4.0
Elutuba-Kaminaruum	22.3
Esik	3.4
Kabinet	10.3
Köök	5.4
Magamistuba 1	12.8
Söögituba	7.3
Trepihall	13.2
Tuulekoda	2.3
Veranda	18.6
WC	1.3
	100.8

architect II

00001 Võsu, Metsa 27 eramu

00001 ESIMISE KORRUSE PLAAN

00001 Mattias Agabus

00001 Architekt 11 OÜ, reg nr 12190827, Jõe 2, 10127 Tallinn, ESTONIA, info@architekt11.com; Pär. registreehing: EP002317

00001 A-0003

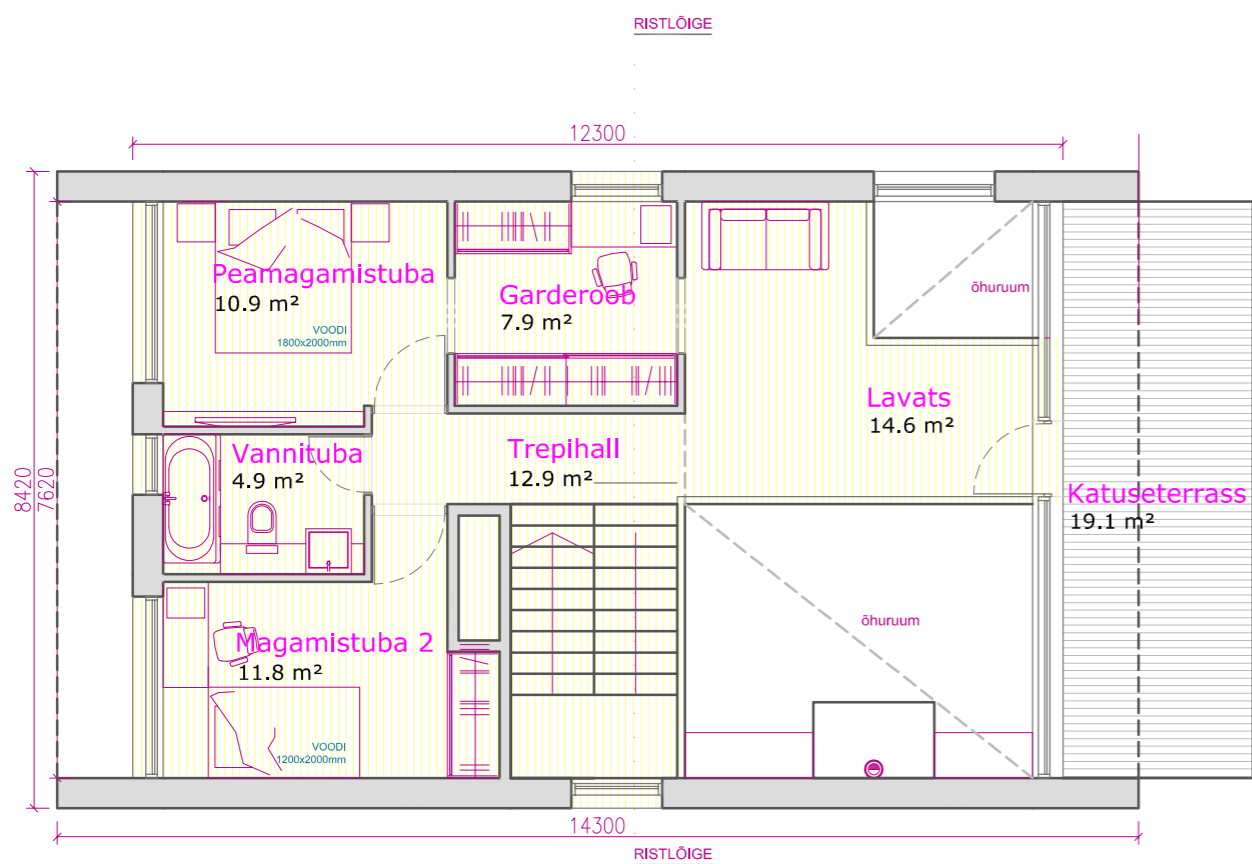
00001 28.11.2013 -

00001 1:100 E

00001 2013_VSU

00001 Mattias Agabus

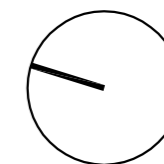
00001 matias@architect.com +372 52 239



AVATUD NETO 2. KORRUS

RUUM	PINDALA	RUUM	PINDALA
Katuseterrass	19.1	Garderoob	7.9
	19.1	Lavats	14.6
		Magamistuba 2	11.8
		Peamagmistuba	10.9
		Trepihall	12.9
		Vannituba	4.9
			63.1

0m 1m 2m 3m 5m



architect II

Ühiselt Võsu, Metsa 27 eramu

TEISE KORRUSE PLAAN

Arhitekt: Mattias Agabus

Arhitekt 11 OÜ, reg nr 12190827, Jõe 2, 10127 Tallinn, ESTONIA, info@architect11.com; PR, registreeing: EP002317

Jooksa nr. A-0002

Kuupäev: 28.11.2013

Mõõkaste: 1:100 E

Töö nr. VSU_2013

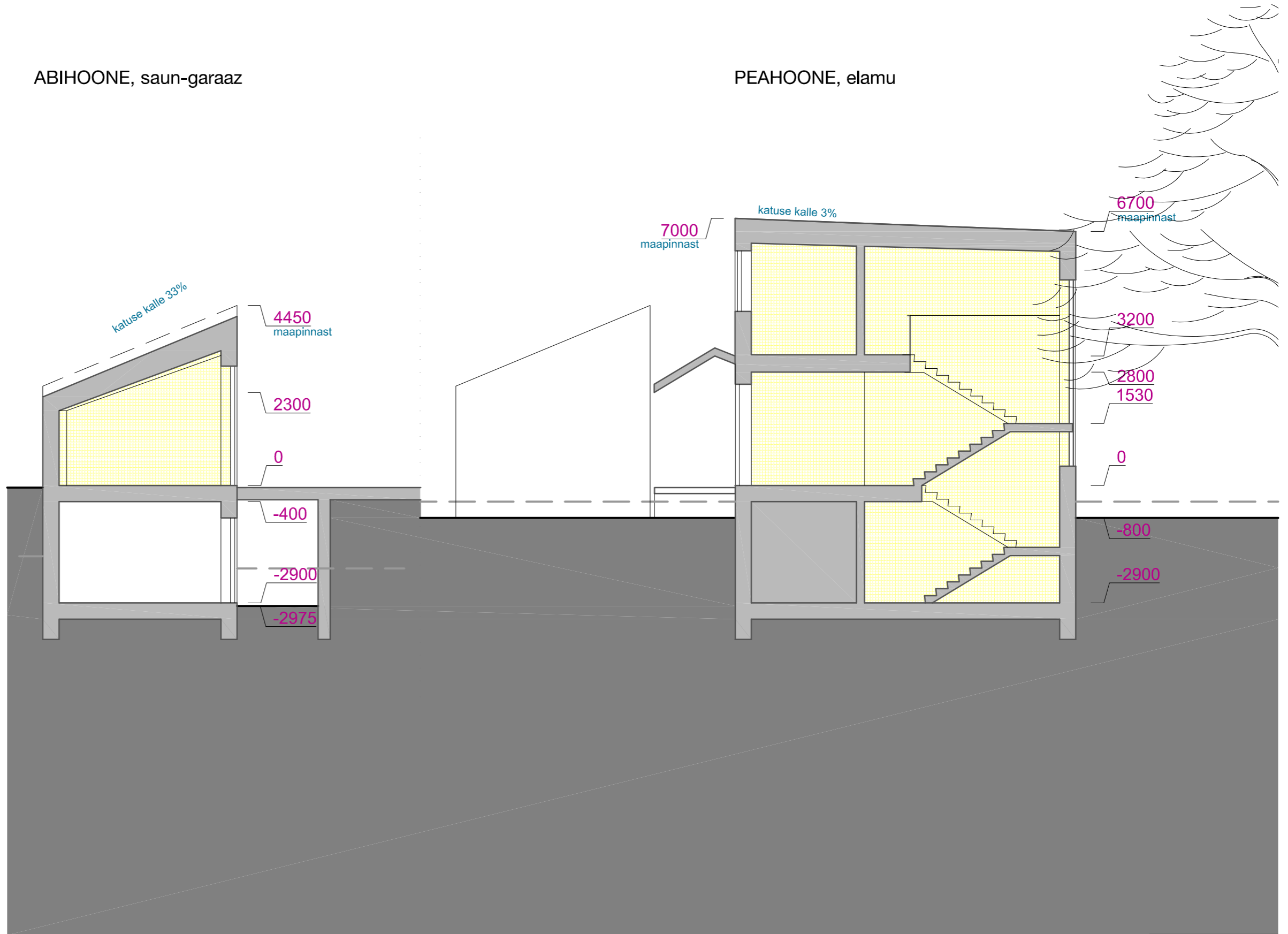
Projektant: Mattias Agabus

matias@architect11.com

+372 52 209

ABIHOONE, saun-garaaz

PEAHOONE, elamu



architect II

Objekt: Võsu, Metsa 27 eramu

Juurik: **RISTLÕIGE**

Arhitekt: Mattias Agabus

Arhitekt 11 OÜ, reg nr 12190827, Jõe 2, 10127 Tallinn, ESTONIA, info@architect11.com; PR, registreehing: EP002317

Juurik nr: **A-0004**

Kuupäev: 28.11.2013 -

Mõõkava: 1:100 E

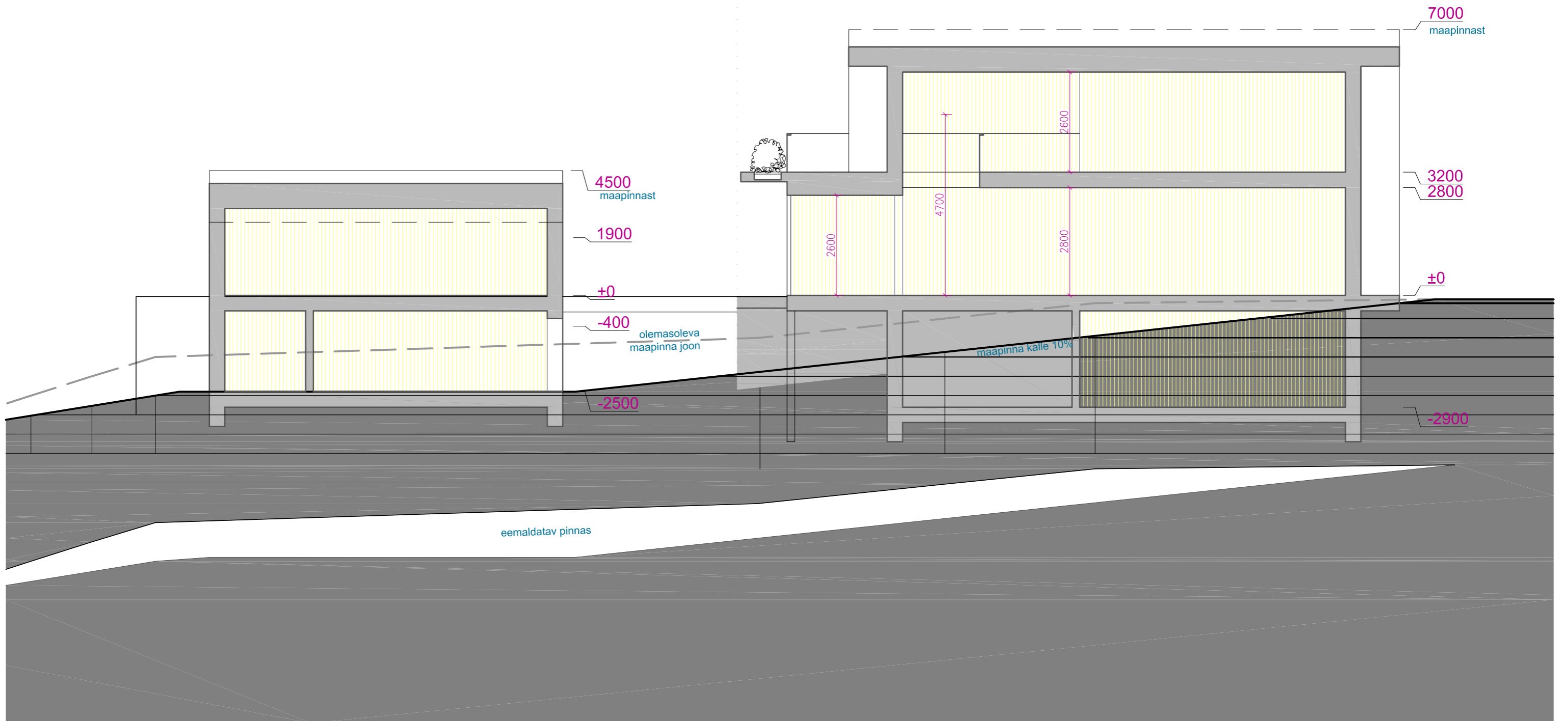
Töö nr: 2013_VSU

Projektant: Mattias Agabus

matias@architect11.com
+372 52 239

ABIHOONE, saun-garaaz

PEAHOONE, elamu



architect II

Objekt Võsu, Metsa 27 eramu

Joonis PIKILÕIGE

Arhitekt Mattias Agabus

Arhitekt 11 OÜ, reg nr 12190827, Jõe 2, 10127 Tallinn, ESTONIA, info@architect11.com; PR, registreeing: EP002317

Joonise nr. A-0005

Kuupäev 28.11.2013 -

Mõõkaste 1:100 E

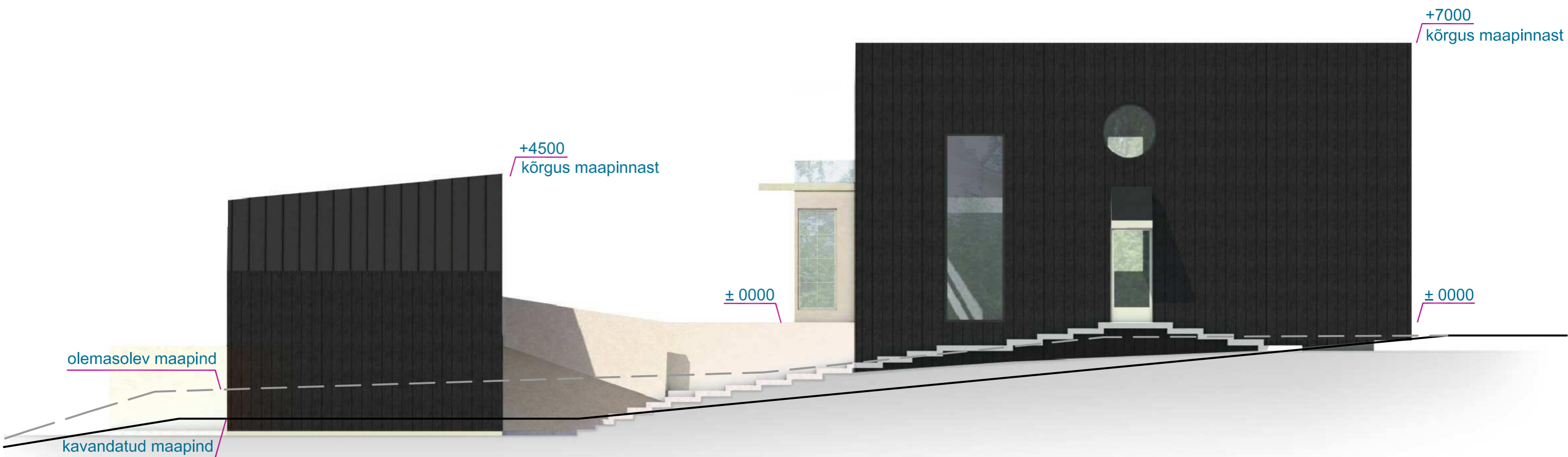
Töö nr 2013_VSU

Projektant Mattias Agabus

matias@architect11.com
+372 52 239

ABIHOONE, saun-garaaz

PEAHOONE, elamu



olemasolev maapind

kavandatud maapind

+4500
kõrgus maapinnast

± 0000

+7000
kõrgus maapinnast

± 0000

architect II

Objekt: Võsu, Metsa 27 eramu

Juurik: **VAADE IDAST**

Arhitekt: Mattias Agabus

Arhitekt 11 OÜ, reg nr 12190827, Jõe 2, 10127 Tallinn, ESTONIA, info@architect11.com; Pk. registresting: EP002317

Juurik nr: **A-0006**

Kuupäev: 28.11.2013

Mõõk: 1:100

Töö nr: 2013_VSU

Projektant: Mattias Agabus

matias@architect11.com
+372 52 239

PEAHOONE, elamu

ABIHOONE, saun-garaaz

+7000
kõrgus maapinnast

+4500
kõrgus maapinnast

± 0000

olemasolev maapind

kavandatud maapind

architect II

Objekt: Võsu, Metsa 27 elamu

Juht: **VAADE LÄÄNEST**

Autor: Mattias Agabus

Arhitekt 11 OÜ, reg nr 12190827, Jõe 2, 10127 Tallinn, ESTONIA, info@architect11.com; PR, registreeing: EPOC2317

Juurika nr: **A-0007**

Kuupäev: 28.11.2013 -

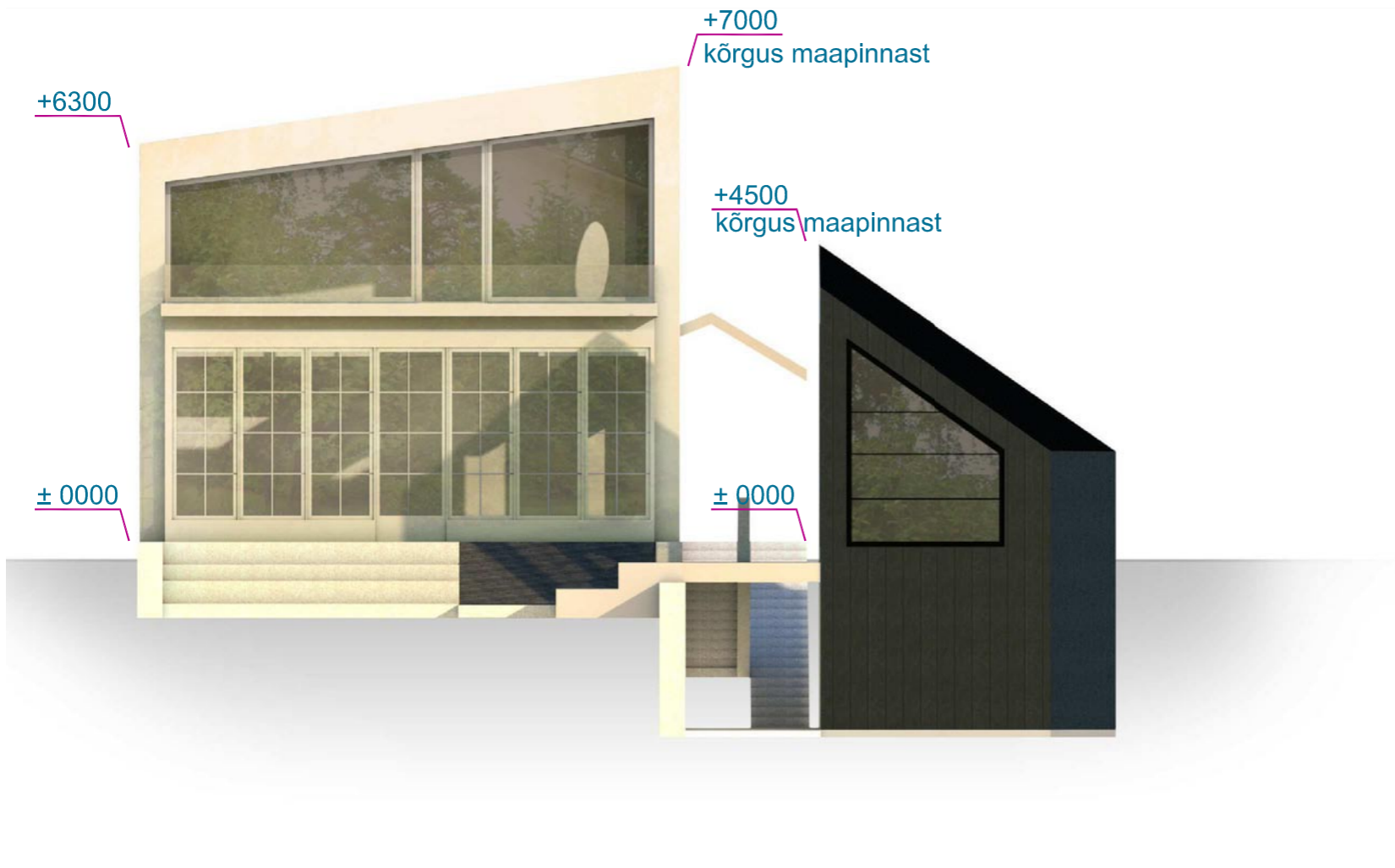
Mõõkaste: 1:100 **E**

Töö nr: 2013_VSU

Projektant: Mattias Agabus

mattias@architect11.com
+372 52 209

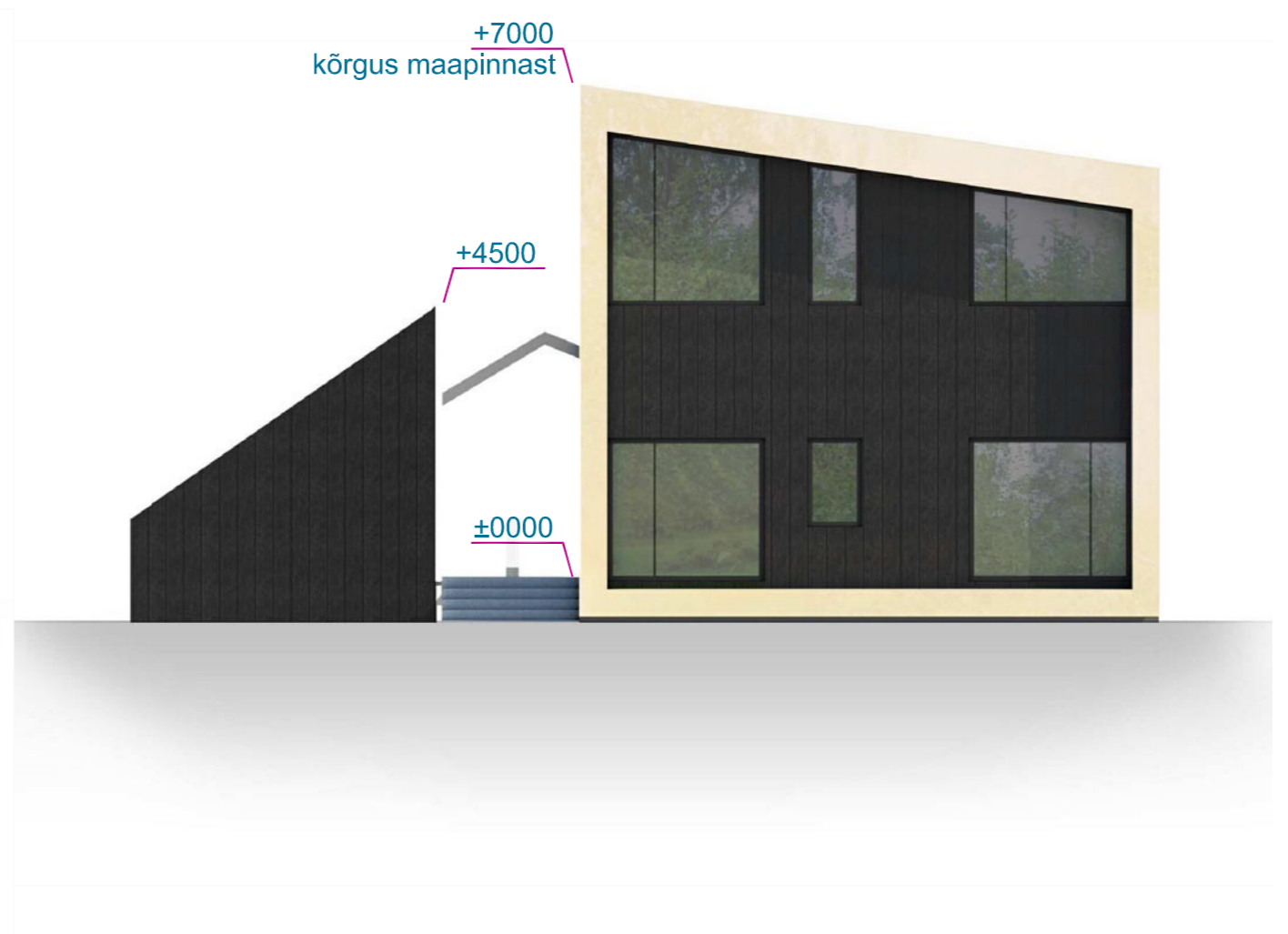
VAADE LÕUNAST, HOOVIST



PEAHOONE, elamu

ABIHOONE, saun-garaaz

VAADE PÕHJAST, METSA TÄNAVALT



ABIHOONE, saun-garaaz

PEAHOONE, elamu

architect II

Disain: Võsu, Metsa 27 eramu

Juurik:

VAADE LÕUNAST ja PÕHJAST

Arhitekt: Mattias Agabus

Arhitekt 11 OÜ, reg nr 12190827, Jõe 2, 10127 Tallinn, ESTONIA, info@architect11.com; Pr. registristing: EP002317

Juurik nr. **A-0008**

Kuupäev: 28.11.2013

Mõõka: 1:100 **E**

Töö nr. 2013_VSU

Projektant: Mattias Agabus

matias@architect11.com
+372 52 239